

СЧЁТЧИК ХОЛОДНОЙ ВОДЫ КОМБИНИРОВАННЫ Й WPV-MFD МОДЕЛЬ 228

НАЗНАЧЕНИЕ

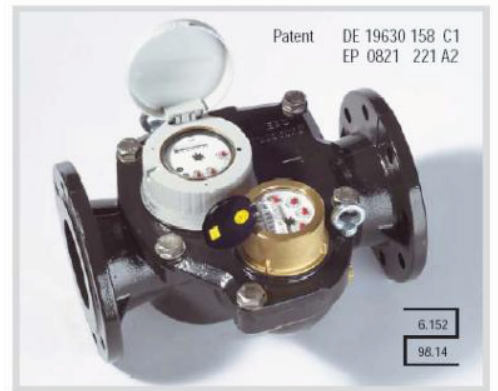
- Для учёта воды при сильно колеблющихся протоках

ОПИСАНИЕ

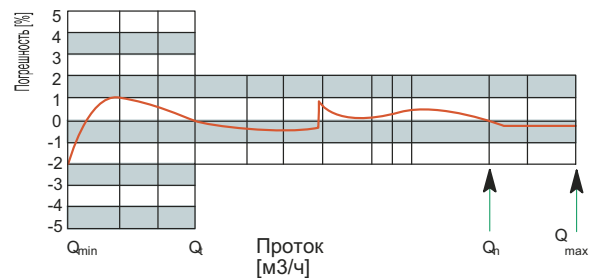
- Поверяемый единый счётный механизм – счётный механизм главного счётчика, клапаны, счётный механизм бокового счётчика
- Подключение бокового счётчика спрятано в корпусе. Нет коррозии и не загрязняется
- Боковой счётчик HYDROMETER-CALYGA и клапана легко заменяемы на месте монтажа
- Идеальный корпус и оптимальное оформление гарантирует чистое содержание прибора
- Использование стандартных компонентов облегчает ремонт и сервис
- Безошибочное переключение клапанов
- Длительная и стабильная точность
- Малый вес
- Монтаж - горизонтально, вертикально, под углом 90°
- Для надёжного переключения клапана необходимо давление не менее 0,6 бар

ИСПОЛНЕНИЕ

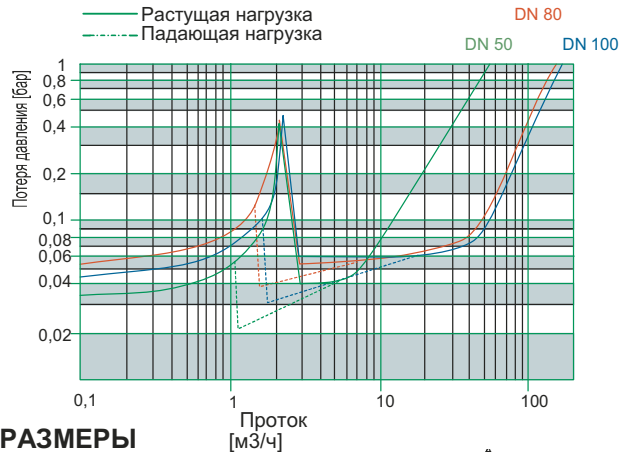
- Короткая длина, аналогично счётчикам WS
- DN 50 – 100 мм
- Холодная вода 30° (возможно до 50°)
- Рабочее давление до 16 бар
- Фланец согласно PN 16
- Поверка согласно EО 6
- Главный счётчик со счётным механизмом MFD
- Вращаемый на 360° счётный механизм
- Боковой счётчик расположен справа от главного счётчика по направлению потока
- Соединение для промывки и продувки согласно G 1/2



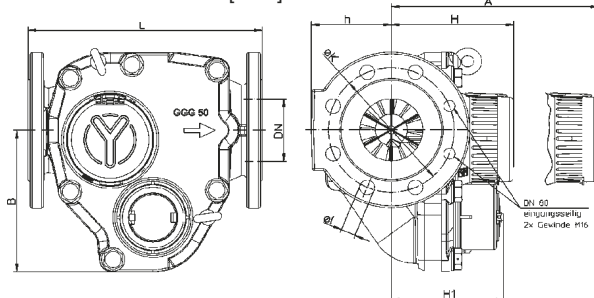
ТИПИЧНАЯ КРИВАЯ ПОГРЕШНОСТИ



КРИВАЯ ПОГРЕШНОСТИ WPV-MFD



РАЗМЕРЫ



СЧЁТЧИК ХОЛОДНОЙ ВОДЫ КОМБИНИРОВАННЫЙ WPV-MFD МОДЕЛЬ 228

ТЕХНИЧЕСКИЕ ДАННЫЕ

Модель		228			
Тип		WPV-MFD			
Размер	DN мм	50	80	100	
Номинальный проток согласно DIN ISO 4064	Q_n м3/ч	15	40	60	
Максимальный проток	Q_{max} м3/ч	35	120	230	
Максимальный проток (кратковременный)	Q_{max} м3/ч	90	200	300	
Размер бокового счётчика	Q_n м3/ч	2,5			
Граница разделения	Q м3/ч	0,0375			
Минимальный проток	Q_{min} м3/ч	0,020			
Проток при переключении	возрастающий	м3/ч	2,2	2,3	
	падающий	м3/ч	1,0	1,5	
Длина	согласно DIN 19625	L мм	270	300	360
	согласно DIN ISO 4064	L мм		300	350
Высота	H мм	130	140		
	h мм	75	93	105	
	H1 мм	136	146		
Высота счётного механизма	A мм	245	280		
Ширина	B мм	160	180		
Размеры фланца	внешний диаметр	мм	165	200	220
	внутренний диаметр фланца	мм	125	160	180
	диаметр по отверстиям	мм	18		
	число болтов	шт.	4	*(4) 8	8
Показания циферблата	главный счётчик	м3	10 ⁶		
	боковой счётчик	м3	10 ⁵		
Вес счётчика	кг	17,4	25,5	29	
Вес счётного механизма	кг	6,3	9,3	9,3	
Выход на главном счётчике			100/1.000		
Импульс (Reed) BR 570	л / импульс		1,0		
Импульс BR 573	л / импульс		100 oder 1.000		
Спец. исполнение, NZ	боковой счётчик (капсула) с контактом (Reed)	л / импульс	1,0		
BONYTO-кольце-поршневой-капсула + пульсар	л / импульс		1,0		

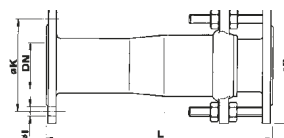
В рамках технического развития возможны технические изменения .

*) Спец. Исполнение по заказу

ДАННЫЕ ДЛЯ ЗАКАЗА

Модель	Размер	Обозначение	Исполнение	Номер артикула
228	50 мм	WPV-MFD/TYRBOT-COMBY	кл. В	228 000 01
228	80 мм	WPV-MFD/TYRBOT-COMBY	8-отв./DIN 2501, кл. В	228 000 03
228	80 мм	WPV-MFD/TYRBOT-COMBY	4-отв./DIN 2533, кл. В	228 000 02
228	100 мм	WPV-MFD/TYRBOT-COMBY	длина 360 мм, кл. В	228 000 04

ДЛИНА ПОДВИЖНОЙ ЧАСТИ УДЛИНИТЕЛЯ (МОДЕЛЬ 626)



Размер	Удлинитель	Диаметр фланца	Число болтов	Внутренний диаметр фланца	Диаметр отверстий	Номер артикула
50 мм	327±20 мм	165 мм	4	125 мм	19 мм	626 000 10
80 мм	397±40 мм	200 мм	8	160 мм	19 мм	626 000 12
80 мм	397±40 мм	200 мм	4	160 мм	19 мм	626 000 11
100 мм	442±25 мм	220 мм	8	180 мм	19 мм	626 000 13